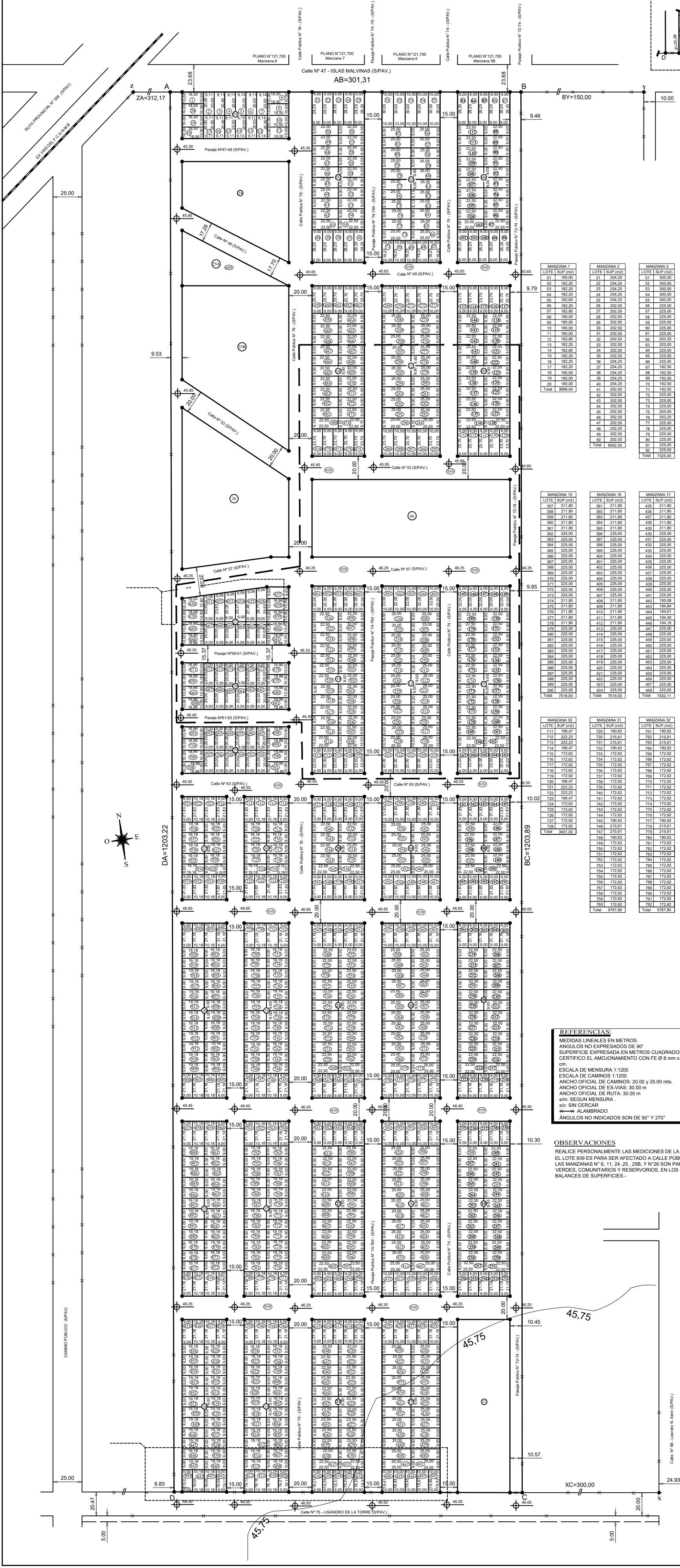
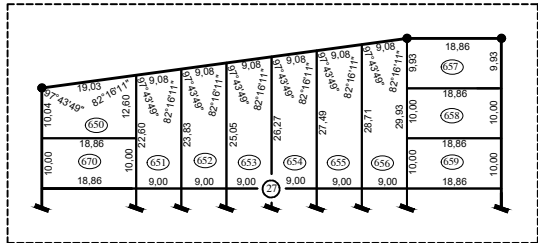


Diagrama de perfil longitudinal de la carretera CD-299,12, mostrando la alineación horizontal y vertical. El diagrama incluye una escala horizontal de 0+000 a 0+1000 y una escala vertical de 0+000 a 0+1000. Se muestran las curvas de nivel, las curvas de alineación horizontal y vertical, y las curvas de alineación transversal. Se indican los puntos de intersección de las curvas de alineación horizontal y vertical, así como los puntos de intersección de las curvas de alineación transversal. Se muestran también las curvas de alineación transversal de las calzadas y las curvas de alineación transversal de los taludes.

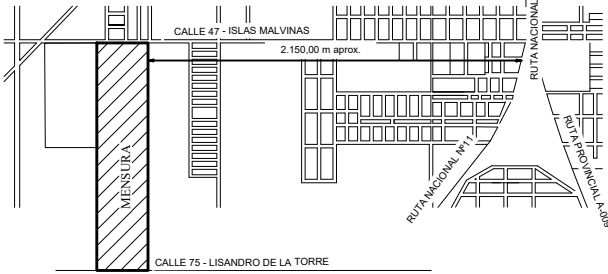
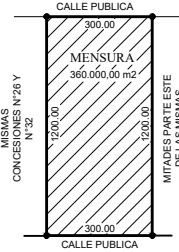


MANZANA 2		MANZANA 3		MANZANA 4		MANZANA 5		MANZANA 7		MANZANA 8		MANZANA 9		MANZANA 10		MANZANA 12		MANZANA 13		MANZANA 14	
LOTE	SUP (m2)	LOTE	SUP (m2)	LOTE	SUP (m2)	LOTE	SUP (m2)	LOTE	SUP (m2)	LOTE	SUP (m2)	LOTE	SUP (m2)	LOTE	SUP (m2)	LOTE	SUP (m2)	LOTE	SUP (m2)	LOTE	SUP (m2)
01	185.00	21	254.25	51	254.25	81	254.25	111	196.47	141	196.47	171	196.47	201	196.47	231	237.00	261	237.00	291	237.00
02	182.20	22	254.25	52	300.00	82	254.25	112	213.30	142	198.00	172	198.00	202	198.00	232	237.00	262	237.00	292	237.00
03	182.20	23	254.25	53	254.25	83	254.25	113	213.30	143	198.00	173	198.00	203	198.00	233	237.00	263	237.00	293	237.00
04	182.20	24	254.25	54	300.00	84	254.25	114	213.30	144	198.00	174	198.00	204	198.00	234	237.00	264	237.00	294	237.00
05	182.20	25	254.25	55	254.25	85	254.25	115	213.30	145	198.00	175	198.00	205	198.00	235	237.00	265	237.00	295	237.00
06	182.20	26	255.00	56	225.00	86	225.00	116	205.00	146	198.00	176	198.00	206	205.00	236	237.00	266	237.00	296	237.00
07	182.20	27	225.00	57	225.00	87	225.00	117	205.00	147	198.00	177	198.00	207	205.00	237	237.00	267	237.00	297	237.00
08	182.20	28	255.00	58	225.00	88	225.00	118	205.00	148	198.00	178	198.00	208	205.00	238	237.00	268	237.00	298	237.00
09	185.00	29	255.00	59	225.00	89	225.00	119	205.00	149	198.00	179	198.00	209	205.00	239	237.00	269	237.00	299	237.00
10	185.00	30	255.00	60	225.00	90	225.00	120	205.00	150	198.00	180	198.00	210	205.00	240	237.00	270	237.00	300	237.00
11	185.00	31	255.00	61	225.00	91	225.00	121	205.00	151	198.00	181	198.00	211	205.00	241	237.00	271	237.00	301	237.00
12	185.00	32	255.00	62	203.25	92	225.00	122	205.00	152	198.00	182	198.00	212	205.00	242	237.00	272	237.00	302	237.00
13	182.20	33	255.00	63	225.00	93	225.00	123	205.00	153	198.00	183	198.00	213	205.00	243	237.00	273	237.00	303	237.00
14	182.20	34	255.00	64	225.00	94	225.00	124	205.00	154	198.00	184	198.00	214	205.00	244	237.00	274	237.00	304	237.00
15	182.20	35	255.00	65	225.00	95	225.00	125	205.00	155	198.00	185	198.00	215	205.00	245	237.00	275	237.00	305	237.00
16	182.20	36	254.25	66	225.00	96	254.25	126	205.00	156	198.00	186	198.00	216	205.00	246	237.00	276	237.00	306	237.00
17	182.20	37	254.25	67	225.00	97	254.25	127	205.00	157	198.00	187	198.00	217	205.00	247	237.00	277	237.00	307	237.00
18	182.20	38	254.25	68	162.50	98	254.25	128	205.00	158	198.00	188	198.00	218	205.00	248	237.00	278	237.00	308	237.00

CROQUIS DE UBICACION

MEDIDAS LINEALES EN METROS.
ÁNGULOS NO EXPRESADOS DE 90°
SUPERFICIE EXPRESADA EN METROS CUADRADOS.
CERTIFICÓ EL AMOJONAMIENTO CON FE Ø 8 mm x 25
cm.
ESCALA DE MENSURA 1:1200
ESCALA DE CAMINOS 1:1200
ANCHO OFICIAL DE CAMINOS: 20.00 y 25.00 mts.
ANCHO OFICIAL DE EX-VIAS: 30.00 m
ANCHO OFICIAL DE RUTA: 30.00 m
s/m: SEGUN MENSURA .
s/c: SIN CERCAR
↔ ALAMBRAO
ÁNGULOS NO INDICADOS SON DE 90° Y 270°

REALICE PERSONALMENTE LAS MEDICIONES DE LA PRESENTE MENSURA EL 28-5-2017.-
EL LOTE 939 ES PARA SER AFECTADO A CALLE PÚBLICA SEGÚN ORDENANZA N°.....
LAS MANZANAS N° 6, 11, 24, 25, 25B, Y N°26 SON PARA SER AFECTADAS A ESPACIOS
VERDES, COMUNITARIOS Y RESERVORIOS, EN LOS PORCENTAJES YA DISCRIMINADOS EN
BALANCES DE SUPERFICIES.-



SUP. MANZANA 1 (s/m)	3.668.40 m ²
SUP. MANZANA 2 (s/m)	5.692.50 m ²
SUP. MANZANA 3 (s/m)	7.325.00 m ²
SUP. MANZANA 4 (s/m)	5.692.50 m ²
SUP. MANZANA 5 (s/m)	5.692.50 m ²
SUP. MANZANA 6 (s/m) (Espacio Comunitario)	11.330.50 m ²
SUP. MANZANA 7 (s/m)	7.245.00 m ²
SUP. MANZANA 8 (s/m)	3.989.70 m ²
SUP. MANZANA 9 (s/m)	6.766.20 m ²
SUP. MANZANA 10 (s/m)	6.766.20 m ²
SUP. MANZANA 11 (s/m) (Reservorio)	6.695.09 m ²
SUP. MANZANA 12 (s/m)	7.325.00 m ²
SUP. MANZANA 13 (s/m)	8.050.00 m ²
SUP. MANZANA 14 (s/m)	4.433.00 m ²
SUP. MANZANA 15 (s/m)	7.518.00 m ²
SUP. MANZANA 16 (s/m)	7.518.00 m ²
SUP. MANZANA 17 (s/m)	7.432.11 m ²
SUP. MANZANA 18 (s/m)	5.692.50 m ²
SUP. MANZANA 19 (s/m)	7.245.00 m ²
SUP. MANZANA 20 (s/m)	3.989.70 m ²
SUP. MANZANA 21 (s/m)	6.766.20 m ²
SUP. MANZANA 22 (s/m)	6.766.20 m ²
SUP. MANZANA 23 (s/m)	6.682.51 m ²
SUP. MANZANA 24 (s/m) (Espacio Verde)	3.668.40 m ²
SUP. MANZANA 25a (s/m) Lote 649	2.179.94 m ²
SUP. MANZANA 25b (s/m) (Espacio Verde)	10.208.36 m ²
SUP. MANZANA 26 (s/m) (Espacio Verde)	3.668.40 m ²
SUP. MANZANA 27 (s/m)	4.219.59 m ²
SUP. MANZANA 28 (s/m)	3.668.80 m ²
SUP. MANZANA 29 (s/m)	3.668.80 m ²
SUP. MANZANA 30 (s/m)	3.401.00 m ²
SUP. MANZANA 31 (s/m)	5.767.80 m ²
SUP. MANZANA 32 (s/m)	5.767.80 m ²
SUP. MANZANA 33 (s/m)	5.681.20 m ²
SUP. MANZANA 34 (s/m)	5.685.96 m ²
SUP. MANZANA 35 (s/m)	5.767.80 m ²
SUP. MANZANA 36 (s/m)	5.767.80 m ²
SUP. MANZANA 37 (s/m)	3.401.00 m ²
SUP. TOTAL MANZANAS (s/m)	234.253.13 m ²

	Nº
PROVINCIA: SANTA FE	F.L. Nº 03-20-00 514746000
DEPARTAMENTO: GENERAL OBLIGADO	
DISTRITO: RECONQUISTA	
LUGAR: CIUDAD DE RECONQUISTA	
OBJETO: MENSURA PARA MODIFICACIÓN DEL ESTADO PARCELARIO: URBANIZACIÓN LOTEO.	
PROPIEDAD DE:	
MUNICIPALIDAD DE RECONQUISTA	
INMUEBLE: 1/UNA FRACCIÓN DE TERRENO, MITADES PARTE OESTE DE LAS CONCESIONES N°25 Y N°31. RECONQUISTA, DEPARTAMENTO GENERAL OBLIGADO.	
DOMINIO: T° 180 PARQ/184N/45.533. FICHA 2206/1985/DT. GENERAL OBLIGADO	
BALANCE DE SUPERFICIES	
INMUEBLE: 1/UNA FRACCIÓN DE TERRENO, MITADES PARTE OESTE DE LAS CONCESIONES N°25 Y N°31. RECONQUISTA, DEPARTAMENTO GENERAL OBLIGADO.	
DOMINIO: T° 180 PARQ/184N/45.533. FICHA 2206/1985. OPTO. GENERAL OBLIGADO.	
BALANCE DE SUPERFICIES	
SUP. TITULO..... 364as 00as 005Cs. 007dm² o sea	360.000.00 m²
SUP. MANZANAS (sm)	234.253.13 m²
SUP. LOTE 939 (Calle) (sm)	127.071.96 m²
SUP. TOTAL (en sm) POLIG. A, B, C, D, A	361.325.09 m²
DIFERENCIA EN (sm).....	1.325.09 m²

OBSERVACIONES ESPECIFICAS
 #Categorizado parcialmente Area III (con riesgo de inundación) sector cota inferior a 45.75 m s/ Ley 11730. Cota de umbral de viviendas 46.05 m
 #Lote 11, lote 24 y lote 25A son destinados a reservorio hidrico s/ Resolución del MIIT N° en tramite.

NOMENCLATURA CATASTRAL									
DPTO		DIO		SUB DIO		Z			
0	3	2	0	0	0	4			
SEC		FOUQ		MANZANA					
-	-	P	A	0	0	0	0		
PARC				SUB PARC					
0	0	7	8	3	-	-	-	-	-